

NEUE KRAFT TANKEN

Neue Perspektiven sehen,
neue Wege gehen



Stand: September 2019



NÄHER DRAN – AN DEN
BEDÜRFNISSEN VON
BRUSTKREBS-PATIENTINNEN

WARUM EINE STATIONÄRE REHA?

Nach den langen und harten Wochen der Diagnose und Akutbehandlung bedeutet die Entscheidung für einen stationären Reha-Aufenthalt einen wichtigen Schritt in eine gesunde Zukunft und ein Leben nach der Krankheit.

- Optimale medizinische und psychoonkologische Rehabilitation
- Konzentration auf die eigenen Bedürfnisse und Abbau von Ängsten
- Wiedererlangen der körperlichen und psychischen Balance
- Austausch unter Betroffenen in einem positiven, entspannten Umfeld
- Wiederaufbau des Körpergefühls und Selbstbewusstseins
- Klärung sozialer Fragen und persönlicher Problemstellungen in Bezug auf die Krankheit
- Fernab des Alltags neue Kraft tanken

Weitere Informationen: www.marillac-klinik.de

Vinzenz von Paul Kliniken gGmbH
Luise von Marillac Klinik
Klinik für onkologische Rehabilitation
Elly-Heuss-Knapp-Weg 7
73337 Bad Überkingen

Telefon: 07331 44 22-0
Telefax: 07331 44 22-411
E-Mail: kontakt@marillac-klinik.de
www.marillac-klinik.de

DIE ERSTE AUF BRUSTKREBS

SPEZIALISIERTE REHAKLINIK

FÜR JÜNGERE FRAUEN

 **LUISE VON
MARILLAC KLINIK**

Fachklinik für onkologische Rehabilitation



**HERZLICH WILLKOMMEN IN DER
LUISE VON MARILLAC KLINIK**

Als bundesweit erste Fachklinik spezialisiert sich die Luise von Marillac Klinik in Bad Überkingen ausschließlich auf die Rehabilitation nach Brustkrebs und dabei besonders auf die Bedürfnisse von aktiven Frauen, die mitten im Leben, im Job und in der Familie stehen.

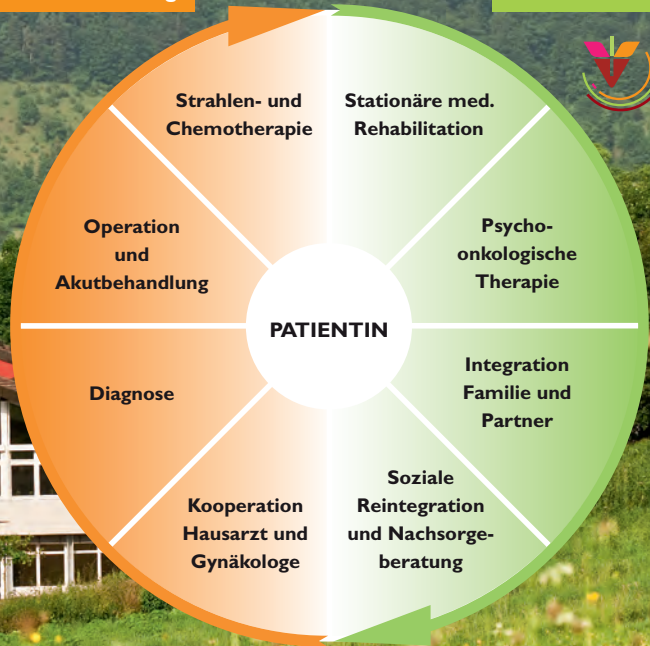
Unser Ziel ist es, nach harten Monaten der Diagnose, Operation und Folgebehandlung eine optimale körperliche und psychische Regeneration zu ermöglichen und damit eine schnelle und erfolgreiche Reintegration in den Alltag.

Unser Rehabilitationskonzept bietet den Rehabilitandinnen ein flexibles und individuelles Therapieprogramm mit einem ganzheitlichen Reha-Ansatz für Körper, Geist und Seele.

Den Rehabilitandinnen wird eine optimale Genesung und schnelle Wiedereingliederung in den Berufs- und Familienalltag ermöglicht.

Akutbehandlung

Rehabilitation



**ALLES AUS EINER HAND:
360° THERAPIEANSATZ**

Mit dem ganzheitlichen Behandlungsansatz deckt die Luise von Marillac Rehaklinik gemeinsam mit Akutkliniken und Brustzentren in ganz Deutschland alle für eine ganzheitliche Genesung erforderlichen Therapieschritte ab. Von der Diagnose und Akutbehandlung bis hin zur stationären Reha und Unterstützung bei der sozialen Reintegration.

Die Klinik bietet eine umfassende medizinische, psychosoziale und rehabilitative Betreuung nach abgeschlossener Primärtherapie. Durch die multidisziplinäre Zusammenarbeit von Ärzten, Therapeuten und Pflegekräften wird ein alters- und situationsgerechtes Therapieangebot geschaffen.

Das Behandlungsangebot basiert auf vier Säulen:

1. Sport & Bewegung
2. Psychoonkologische Angebote
3. Seelsorge und Beratung

Darüber hinaus gibt es zahlreiche Freizeit- und Zusatzangebote, die je nach Monatsprogramm variieren und zum Teil entgeltlich sind.



ANKOMMEN, WOHLFÜHLEN,

ENTSPANNEN UND

NEUE KRAFT SCHÖPFEN

Unsere Klinik lädt mit einem einzigartigen Wohlfühlangebot – von der Architektur bis hin zum Farbkonzept im Innenbereich – zum Verweilen und Entspannen ein. Das komplett renovierte und völlig umgestaltete Gebäude wurde harmonisch in die Landschaft und den großzügig angelegten Garten eingebunden.

Im Inneren sorgt das moderne Ambiente mit seinen warmen Farben für ein positives Genesungsumfeld. In den großzügigen Gemeinschafts- und Therapieräumen wird das lichtdurchflutete Raumkonzept ebenso sicht- und spürbar wie in den Zimmern der Patientinnen.

Die 40 modernen Einzelzimmer und 6 Doppelzimmer verfügen über große, aufklappbare Panoramafenster, die sich direkt in Richtung Garten und in die freie Natur öffnen. Alle Zimmer sind mit Dusche/WC, TV, Radio und WLAN ausgestattet und die freundliche, warm anmutende Farbstimmung erzeugt eine angenehme und äußerst wohltuende Atmosphäre.